

KUNDENZEITSCHRIFT DER SCHWIZER HAUSTECHNIK AG

9200 GOSSAU SG | ANDWILERSTRASSE 32

9000 ST.GALLEN | ST.JAKOBSTRASSE 64

9532 RICKENBACH-WIL | MÜHLESTRASSE 16


schwizer
HAUSTECHNIK

WOHLFÜHLRÄUME NACH MASS

AUSGABE 2024/2

Das Bad als Spiegelbild Ihrer Persönlichkeit.



WWW.BADEWELTEN.CH
WENN TRÄUME BAD WERDEN

BadeWelten 
DIE BADARCHITEKTEN

DIE BESTEN BÄDER ENTSTEHEN IM DIALOG



Liebe Leserin, lieber Leser

Ein Sprichwort sagt, jeder Mensch sei ein anderes Land. An der individuellen Gestaltung von Wohnbereichen lässt sich diese Weisheit sehr gut festmachen. Der eine mag es ruhig und komfortabel – gedämpftes Licht, wohltemperierter Jazz aus integrierten Lautsprechern. Die andere liebt aktuelle Kunst in frischen Farben und eine Einrichtung wie ein Statement. Ob weltoffen, introvertiert, gesellig, chaotisch oder kontrolliert – jeder Mensch ist einzigartig, und seine Vorlieben und Eigenheiten sind es, die ihn zu einer Persönlichkeit machen. Wer das Interieur für einen Menschen gestaltet, sollte sich daher von dessen individuellen Bedürfnissen und Wünschen leiten lassen. Das gilt insbesondere dann, wenn es um einen der intimsten Bereiche einer Wohnung geht: das Bad. Aus diesem Grund gehen unsere Badarchitekten und -planer bei jedem Projekt in den intensiven persönlichen Austausch mit den Kundinnen und Kunden. Im Dialog erfahren sie, welche Persönlichkeiten das künftige Bad nutzen, welche Anforderungen diese an ihr Bad stellen und wie es aussehen soll. Und was erwarten Sie von Ihrem neuen Bad? Treten Sie in den Dialog mit unseren BadeWelten-Profis. Lassen Sie sich von ihnen auf höchstem Niveau beraten. Erkunden Sie die neuesten Trends und erleben Sie die Optik und Haptik innovativer Produkte und Materialien direkt vor Ort.

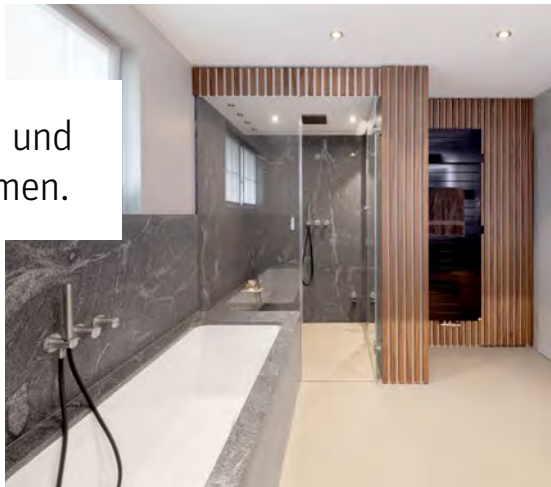
Wir freuen uns auf Ihren Besuch!

Herzliche Grüße

Markus Beeli

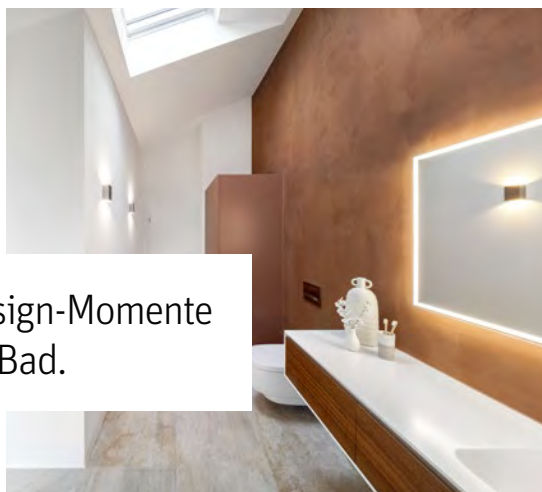
INHALT

Duschen und Durchatmen.



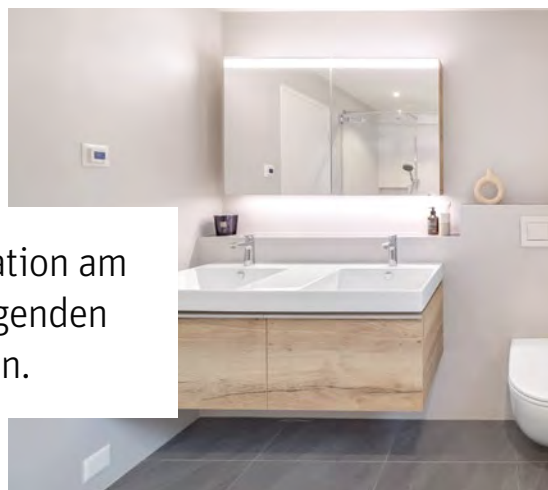
S. 06

Design-Momente im Bad.



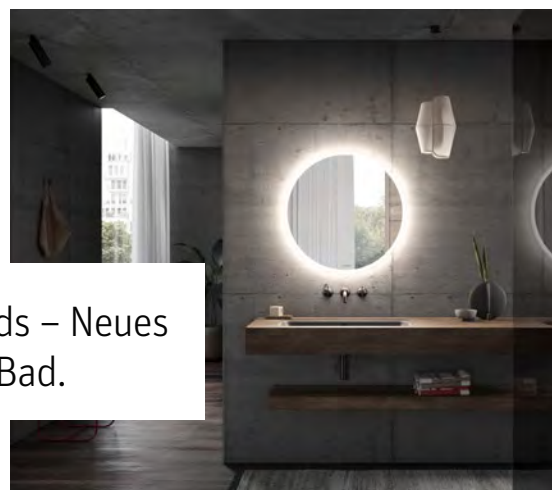
S. 16

Operation am schlagenden Herzen.



S. 10

Trends – Neues fürs Bad.



S. 22

Konzeptbäder

Duschen und Durchatmen. S. 06

Design-Momente im Bad. S. 16

Umbaustory

Operation am schlagenden Herzen. S. 10

5 Fragen

an Christoph Strahm von Zehnder S. 20

Trends

Neues fürs Bad. S. 22

News + Inspiration

Wettbewerb: SodaSystem Aqittura M91 von hansgrohe S. 15

Inspiration und Ratschläge online S. 31



Mit diesem QR-Code gelangen Sie direkt auf die BadeWelten-Website: www.badewelten.ch. Voraussetzung ist ein Smartphone sowie ein Programm, das Barcodes lesen kann.

printed in
switzerland



Impressum 2024/2
Verantwortlich: GTW Genossenschaft
Konzept und Design: aorta.design
Redaktion und Text: Caroline Gommel
Fotografie: Cyrill Maag (S. 6–14, 16–19)
Produktion und Druck: staempfli.com

Das Bad als Spiegelbild Ihrer Persönlichkeit.

Nur in enger Kooperation mit Ihnen erreichen wir die optimale Balance zwischen Ästhetik, Funktionalität und Ihren Bedürfnissen.





Zeigen Sie uns Ihr Bad und wir sagen Ihnen, wer Sie sind!

Zauberwort Personality.

In Model-Shows wird dieser Anglizismus besonders oft bemüht: Personality. Wer Switzerlands Next Topmodel werden will, sollte sie besitzen und auch ausstrahlen. Gemeint ist die Persönlichkeit. Sie ist ein individueller Mix aus verschiedenen Charakterzügen, Vorlieben oder Eigenschaften und macht damit unsere Einzigartigkeit aus. Wie wir etwas tun und was wir lieben, wird zu unserem Stil. Und mit diesem Stil zeigen wir auch nach aussen, wer wir sind. So kann unser Haus, unsere Kleidung oder Einrichtung als Spiegel unserer Persönlichkeit dienen. Unser Bad kann dies auch, wenn es so gemacht ist, wie wir es uns wünschen.

Das Bad ist etwas Persönliches.

Rasieren, Frisieren und Make-up gehören zu den privatesten täglichen Routinen. Vor dem Spiegel im Bad verwandelt man sich in die Person, die man nach aussen zeigen möchte. Das Bad ist aber auch selbst ein Spiegel seiner Nutzer. In der Planung und Gestaltung neuer Bäder achten unsere Architektinnen und Architekten daher besonders darauf, welche Anforderungen die Nutzer daran knüpfen. Da das Bad ein komplexer Funktionsbereich ist, muss besonderer Wert auf das perfekte Zusammenspiel von Ästhetik, Funktionalität und Technologie gelegt werden. So machen Bade-Welten-Profis Traumbäder für Persönlichkeiten.

WENN TRÄUME BAD WERDEN.

Dürfen wir Ihnen unsere
Ideen und Konzepte zu
Ihrem ganz individuellen
neuen Bad vorstellen?
Kontaktieren Sie uns!



T. 071 388 87 88



SCHWIZER HAUSTECHNIK AG

ANDWILERSTRASSE 32
9200 GOSSAU SG

ST.JAKOBSTRASSE 64
9000 ST.GALLEN

MÜHLESTRASSE 16
9532 RICKENBACH-WIL

INFO@SCHWIZER-HAUSTECHNIK.CH
WWW.SCHWIZER-HAUSTECHNIK.CH



Konzeptbad

Duschen und Durchatmen.

Ziel: Bad mit Vollaussstattung.

Stilrichtung: natürlich schön.

Grundriss: herausfordernd.

Highlight: das private Solebad.



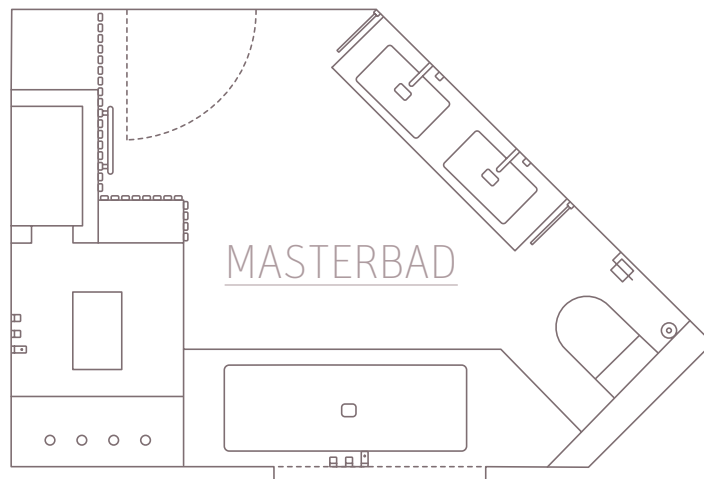


Der salzhaltige Dampf des Solebads entspannt tiefgründig und hat eine äusserst positive Wirkung auf Allergien.



- MASTERBAD**
- Badmöbel** Master . talsee
 - Einbaubecken** Mellow . talsee
 - Spiegelschrank** Frame . talsee
 - Deckenbrause** ShowerSolutions . AXOR
 - Dampfdusche** Repabad
 - Duschrinne** CleanLine80 . Geberit
 - Heizkörper** Grandootherm . Arbonia
 - Kosmetikspiegel** Axor
 - Dusch-WC** Mera . Geberit
 - Betätigungsplatten** Sigma70 . Geberit
 - Garnituren** Plan . KEUCO

- GÄSTEBAD**
- Badmöbel und Waschtisch** Kartell . LAUFEN
 - Spiegel** around . talsee
 - WC** Acanto UP . Geberit
 - Wasserfeste Tapete** DigiWet . One Wall Design





Beleuchtete
Spiegel: Licht,
Sicht und
Atmosphäre.

Natur in ihrer edelsten Form

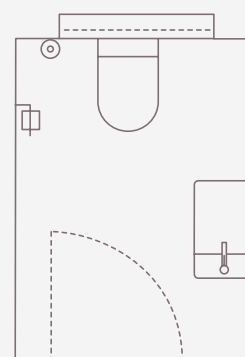
Eine besonders knifflige Aufgabe bei diesem extravaganen Badkonzept war die Raumaufteilung in einem spitz zulaufenden fünfeckigen Grundriss. Darüber hinaus wünschte die Bauherrschaft fugenarme Flächen und die Verwendung möglichst vieler natürlicher Materialien. Mit Holz und Stein wurde diese Massgabe formvollendet eingelöst: Der wunderschön geäderte Naturstein verkleidet Wände und umschliesst die Monolith-Badewanne, die – wie aus einem Guss – zum Blickfang wird. Die schweren Steinplatten mussten jedoch so geschnitten werden, dass die Maserung der einzelnen Elemente optisch ineinanderfließt. Die nahtlosen Übergänge zwischen Dusche, Badewanne und Dusch-WC zeugen von handwerklicher Meisterschaft und sorgen für einen organischen Look.

Räume schaffen hinter Holz

Um auch einen fugenlosen Boden im gesamten Bad zu realisieren, setzten die Badplaner ein Mineralguss-System ein. Dieser Bodenbelag eignet sich auch für den Duschbereich – die entsprechenden Ablaufelemente lassen sich elegant in die Oberfläche integrieren. Dadurch entsteht neben der grosszügigen Optik auch eine komplette Barrierefreiheit. Die Duschkabine und die Waschtischfront wurden mit Naturholz verkleidet, um eine gestalterische Verbindung und Einheit im Raum zu schaffen. Hinter der ästhetischen Front verbirgt sich jedoch auch die Technik für das private Sole-Dampfbad. Salzhaltiger Dampf aus der Dushdüse wirkt nicht nur wohltuend für Haut und Atemwege – er sorgt auch für maximale Entspannung und Glückshormone: Endlich Durchatmen! 🗨

DAS GÄSTEBAD

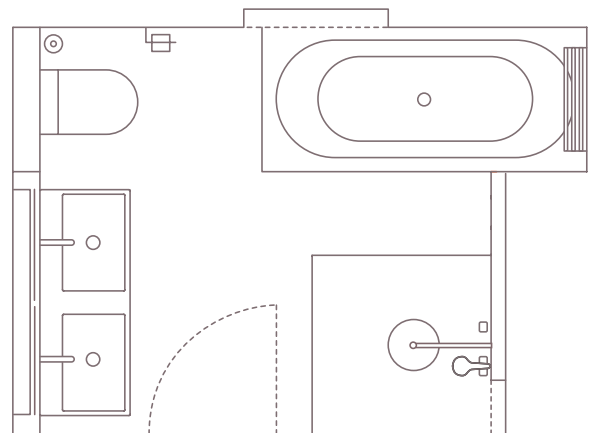
Opulent und zart
zugleich: barockes
Wandaquarell fürs
stille Örtchen.



OPERATION AM SCHLAGENDEN HERZEN.



Die Herausforderung bei einem Umbau bewohnter Räume ist es, die Bauphase möglichst kurz zu halten. Hier ist das Kunststück mehr als gelungen.





DAS ECHO DER BAUHERRIN

Für ein grosszügiges Plus an Komfort wurden Wände verschoben und Grundrisse angepasst.

DIE AUSGANGSLAGE

Ein Bad für alle Fälle

Die jungen Käufer eines älteren Einfamilienhauses beauftragten einen BadeWelten-Betrieb in ihrer Nähe mit der umfassenden Neugestaltung ihres Familienbads in der oberen Etage. Mit Ausnahme des WCs im Parterre gibt es keinen weiteren Sanitärbereich im Haus. Dieser Umstand erklärt, warum das einzige Bad künftig sehr viele Ansprüche erfüllen sollte. Eine schwellenlose Dusche, eine Badewanne, ein Doppelwaschtisch und ein WC mussten untergebracht werden. Die Bauherrschaft wünschte sich auch einen hohen Komfort mit Fussbodenheizung und Geruchsabsaugung. Eine weitere Herausforderung bestand darin, dass die Bauherren ihr Haus bereits bezogen hatten. Das hiess für die Badplaner: fundierte Planung, präzise Logistik, perfekte Koordination der Gewerke und eine kurze Bauzeit.



Alexandra Zingerli-Gysi

BAUHERRIN

«Mein Ratschlag: Für Ihr neues Traumbad sollten Sie nichts dem Zufall überlassen. Die Profis von BadeWelten bieten Ihnen nicht nur umfassende Beratung und Planung, sondern auch kreative Ideen und beeindruckende 3D-Visualisierungen.»





Fugenlose Wände und grossformatige Bodenplatten sehen nicht nur gut aus. Sie sind auch besonders hygienefreundlich.




Badmöbel Twist . talsee
Spiegelschrank Comfort . talsee
Waschtischarmaturen Talis E . Hansgrohe
Badewanne Duett . Schmidlin
Regenbrause Raindance S 240 . Hansgrohe
Thermostat Duschsystem ShowerSelect S . Hansgrohe
Handbrause Rainfinity . Hansgrohe
Duschrinne Aqua Swissline Flex . Schaco
Betätigungsplatte Sigma 30 . Geberit
Garnituren KEUCO und Bodenschatz

GÄSTEBAD



DAS RESULTAT

Dieses Bad hat was und kann was

Das neue Gästebad wurde im engen Schulterschluss mit den Bauherren und im bewährten Team aus Badplaner und erfahrenen Handwerkern ideenreich entworfen, lösungsorientiert geplant und effizient umgesetzt. Das Ergebnis ist ein Bad, das trotz geringem Raumangebot Platz für alle Familienmitglieder bietet. Im Rahmen der räumlichen Gegebenheiten konnten die BadeWelten-Profis nicht nur alle funktionellen Anforderungen erfüllen, sondern gleichzeitig auch ein klassisch-modernes Wohlfühlambiente schaffen. Helle Farbtöne, Glas, Stein und Holz verleihen dem neuen Bad Grösse und Klasse. 

Auch das Gästebad wurde nach dem Masterplan umgebaut: schlicht, zeitlos, komfortabel und pflegeleicht.

Wettbewerb
SodaSystem Aqittura M91 von hansgrohe

Tafelwasser ohne Kompromisse.

Unser glücklicher
Gewinner freut sich auf
optimiertes Wasser ganz
nach seinem Geschmack.



v.r.n.l.: Olivier Grossrieder (Hansgrohe AG), der Gewinner Randolph Peter Brogle und Bianca Christen (P. + S. Christen AG)

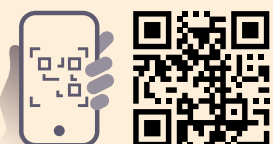
Randolph Peter Brogle aus Schwerzenbach hat die Küchenneuheit Aqittura M91 von hansgrohe im Wert von CHF 2700.– gewonnen. Die exklusive Armatur serviert gefiltertes und optimiertes Wasser, wahlweise mit Mineralien aufbereitet, sprudelnd oder gekühlt. Veredeltes Trinkwasser direkt aus dem Hahn! Kein lästiger Transport von Wasserflaschen mehr, so schont das integrierte System auch die Umwelt. Für einen besonders komfortablen Gebrauch sorgen digitale Auswahltasten für Sprudel-, Medium- oder stilles Wasser, die dezent in den Auslauf integriert sind. Aqittura M91 wurde mit einem Red Dot Design Award gekrönt.

Ratgeber

 Know-how
aus erster Hand.

Wir lieben es, unser Wissen weiterzugeben.

In der Experten Lounge auf
unserer Website treffen Sie unsere
Profis und Kunden. Profitieren
Sie von jeder Menge Fachwissen
und Erfahrung.



Nehmen Sie Platz in unserer Experten Lounge. Erfahren Sie, ob sich ein Badumbau für Sie lohnt und mit welcher Zeitspanne Sie vom ersten Termin bei uns bis zum fertigen Traumbad rechnen müssen.

Wir geben unser Wissen gerne weiter. Lesen und hören Sie auch, was für unsere Kunden auf der Reise vom Wunsch bis zur Wirklichkeit wirklich wichtig war. Herzlich willkommen auf unserer Ratgeber-Plattform!

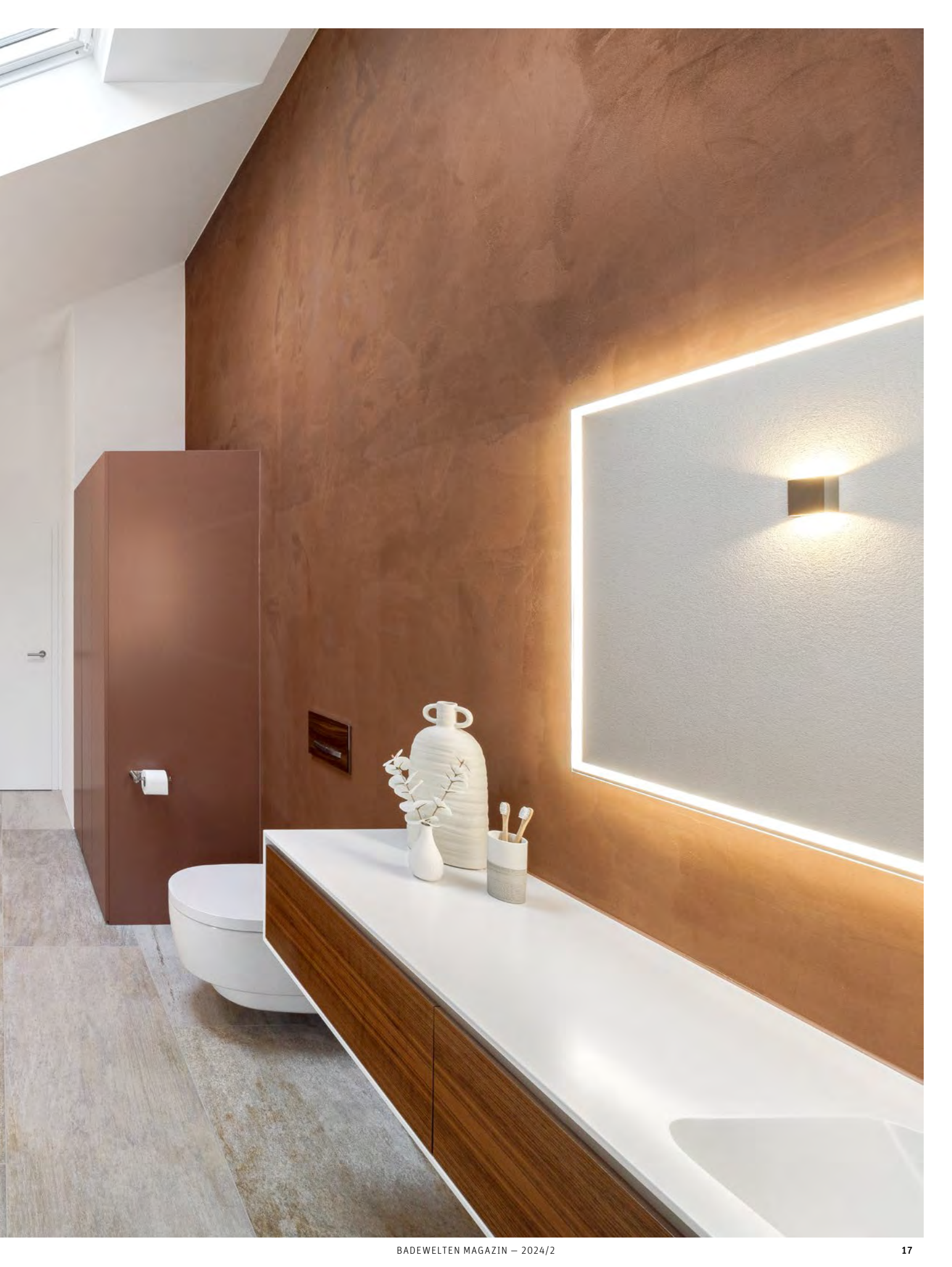
www.badewelten.ch/ratgeber

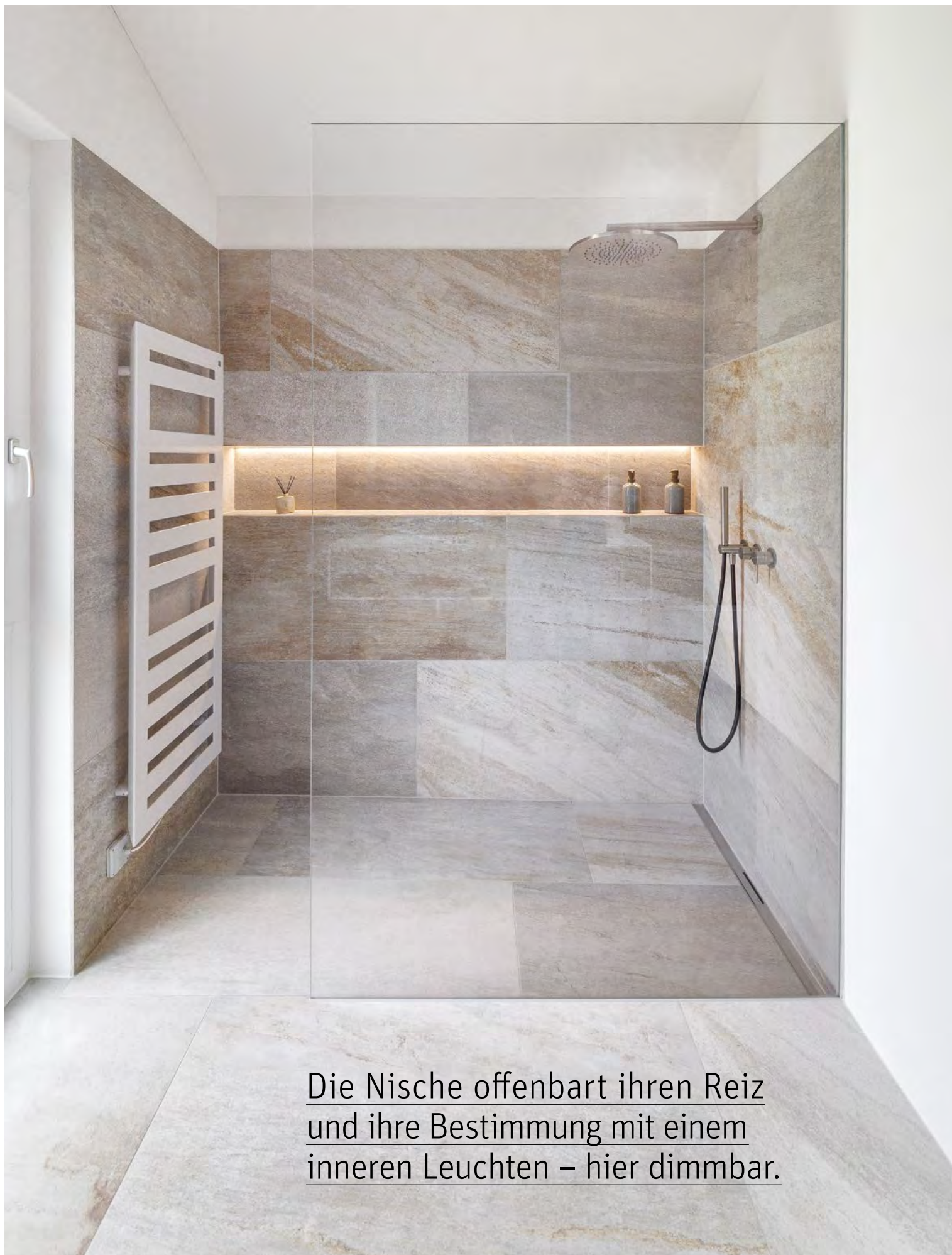
Konzeptbad

Design-Momente im Bad.

Die minimalistische
Raumgestaltung
glänzt durch gezielt
gesetzte Highlights.







Die Nische offenbart ihren Reiz
und ihre Bestimmung mit einem
inneren Leuchten – hier dimmbar.


Der Waschtisch in elegantem Design spielt die Hauptrolle.

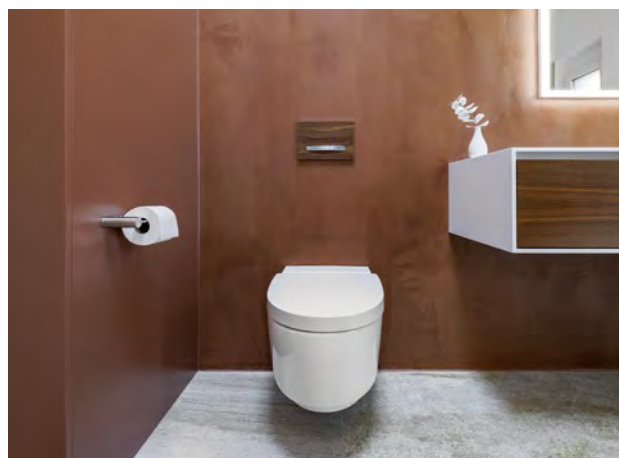


Das Bad mit dem gewissen Etwas

Was das «gewisse Etwas» eigentlich ist, lässt sich schwer definieren. Am ehesten ist es eine Anziehungskraft, die von einem Objekt ausgeht. Die Bauherrschaft wünschte sich ein modernes Ambiente: geräumig, elegant und funktional. Darüber hinaus sollte ihr Traumbad das «gewisse Etwas» besitzen – ein Element, das alle Blicke auf sich zieht. Die Bauherrschaft schuf gleich zwei Highlights: Sie integrierte eine Nische in die Rückwand der Dusche und inszenierte mit der Innenbeleuchtung die Maserung der Natursteinplatten. Der gegenüberliegende Waschtisch mit seiner Front aus Nussbaumholz bildet einen weiteren visuellen Anziehungspunkt.

Die Magie der Einfachheit

Moderne Bäder sind viel komplexer als die Zinkbadewannen unserer Ahnen. Daher spielt die einfache Bedienbarkeit der Anlagen und Geräte heute eine grosse Rolle bei der Badplanung. In unserem Beispiel lassen sich Dusch-WC, Regendusche, Heizung und Beleuchtung intuitiv und sicher steuern. Auch in Bezug auf die Reinigung und Pflege legte die Bauherrschaft Wert auf maximale Einfachheit. Glatte Materialien und Oberflächen sowie der weitgehende Verzicht auf Stufen, Versätze und Fugen minimieren Schmutzanhaftungen. Grossformatige Steinplatten verleihen der begehbaren Dusche eine besondere Ästhetik. Die gegenüberliegende glatte Wandoberfläche aus versiegeltem Kalkspachtel setzt einen subtilen farblichen Akzent. Selbst das Waschbecken ist nahtlos in den Korpus des Unterschranks integriert, was zusätzlich zur harmonischen Gesamtwirkung beiträgt. 



Spiegelschrank Illuminato 2.0 . Keller
Duschrinne CleanLine80 . Geberit
Dusch-WC AquaClean Mera . Geberit
Betätigungsplatte Sigma 50 . Geberit
Heizkörper Metropolitan . Zehnder

Zehnder – Wärme in ihrer schönsten Form.

ZEHNDER

Christoph Strahm

Christoph Strahm ist Geschäftsführer der Zehnder Group Schweiz AG.



Zehnder ist ein weltweit führender Anbieter von Gesamtlösungen für gesundes Raumklima. Das Unternehmen wurde vor 130 Jahren als kleine Werkstatt der Familie Zehnder in Gränichen (AG) gegründet.

— Wofür steht die Erfolgsmarke Zehnder?

Die Marke Zehnder steht für eine jahrzehntelange Verpflichtung zu qualitativ hochwertiger und designorientierter Haustechnik. Unser Fokus liegt auf einem gesunden, komfortablen und energieeffizienten Innenraumklima. Die lange Tradition des Hauses Zehnder, das bereits 1930 den ersten Stahlrohr radiator entwickelte, hat uns zu einem verlässlichen Partner in der Sanitär-, Heizungs-, Lüftungs- und Klima-Branche werden lassen.

— Wieso gehört ein Heizkörper in jedes Bad?

Badheizkörper sind heute viel mehr als eine Quelle vielfältiger angenehmer Wärmeeffekte. Sie sind auch eine optische und innenarchitektonische Bereicherung für jedes Badezimmer. Gleichzeitig mit der Raumluft können sie auch Badtextilien vorwärmen oder trocknen. Und jetzt mal ehrlich: Gibt es etwas Komfortableres als sich in ein warmes, flauschiges Duschttuch zu hüllen?

— Form oder Funktionalität?

Unsere Designheizkörper bieten eine umfassende Funktionalität in vielfältigsten Formen. In unserem Sortiment gibt es die ganz exklusiven Modelle, aber auch die zeitlosen Klassiker wie den Zehnder Universal. Wir haben für jeden Badeinrichtungsstil die passenden Modelle. Auch was die Farbenvielfalt betrifft, sind keine Grenzen gesetzt. Um auf Ihre Frage zurückzukommen: Zehnder Designheizkörper sind nicht nur funktional, sondern auch ästhetisch sehr ansprechend. Damit bieten sie Wärme in ihrer schönsten Form und setzen stilvolle Akzente im Badezimmer. Ob zeitlos, trendy oder exklusiv – Zehnder hat für jeden Geschmack das passende Modell.

— Welche Designtrends sehen Sie derzeit im Schweizer Bad?

Wir stellen einen Trend in Richtung natürlicher Formen und Farben fest. Es werden vermehrt auch Naturmaterialien eingesetzt. Chrom ist als dominierende Oberfläche bei Armaturen und Heizkörpern rückläufig. Black matt ist der neue Standard.

— Welche Ihrer eigenen Produkte finden sich in Ihrem persönlichen Bad?

Mein Lieblingsheizkörper ist der Zehnder Yucca Asym. Das sage ich nicht nur, weil ich ihn selbst in meinem Zuhause im Bad habe, sondern weil er praktisch ist und mir ganz einfach gefällt. Wir haben vor einigen Jahren unser Bad und die Küche umgebaut und in beiden Bereichen den Yucca Asym eingesetzt. Insbesondere bei Umbauten ist es wichtig zu beachten, dass der Zugang zum Aufhängen der Tücher, je nach Situation in den Räumen, von beiden Seiten her möglich ist. Mit dem Yucca Asym hat man diese Flexibilität.



Must-have

Zehnder
Yucca Asym

BadelWelten

DIE BADARCHITEKTEN



WIR SETZEN AUF STARKE PARTNER

PREMIUMPARTNER



GROSSHANDELS-PREMIUMPARTNER





Schneider

Ambi|en|te

Milieu, das eine Persönlichkeit, eine Räumlichkeit oder eine stilvolle Darstellung umgibt, ihr eigen ist.

Ein Spiegel ist ein Spiegel? Entdecken Sie die Lichtspiegel von Schneider. Sie sorgen für ein stimmiges Ambiente und schenken Ihnen ganz eigene Wohlfühlmomente. Schlichte Ausführung, rund und im Trend: Das ist der Schneider STYLE Line Comfort LED. Er spiegelt nicht einfach den Zeitgeist wider, sondern gestaltet ihn mit. Sein 360°-Lichtband inszeniert indirektes Licht und Schatten auf der Wand und macht den Spiegel zum Hin- und Reingucker mit Stil. Der Schneider STYLE Line Superior LED kombiniert stimmungsvolles Ambiente und blendfreies Ausleuchten. Die ultimative Kombination heisst Schneider STYLE Line Ultimate LED. Auch dieser Spiegel verbreitet sanftes, indirektes Licht, kann jedoch auf Druck den Lichtbogen ausfahren und direkt beleuchten – fürs Schminken, Frisieren und Rasieren. Weitere Lichtquellen am Waschplatz sind damit überflüssig.

www.badewelten.ch/schneider

BWT

Sicher aufbereitetes Trinkwasser ohne Pestizide.

Frisches Wasser aus der Leitung dank Aktivkohle-Filter von BWT.

Das Schweizer Leitungswasser kann zwar ohne Bedenken getrunken werden, dennoch werden im Trinkwasser immer wieder Giftstoffe nachgewiesen, darunter auch Pestizide. Mit unserem Aktivkohle-Filter AQA Care TC200 können Sie Schadstoffe in Ihrem Trinkwasser ganz einfach reduzieren. Der Filter kann an sämtliche Wasserleitungen in der Küche angehängt werden. Einmal installiert, bindet er mit der enthaltenen Aktivkohle Pestizide an sich, und aus dem Hahn fließt das aufbereitete Wasser. Die integrierte Ultrafiltrationsmembran hält Bakterien zu 99,9999% zurück und reduziert den Anteil an Mikroplastikpartikeln ab einer Grösse von 0,001 mm. AQA Care TC200 wird einmalig von einem Sanitärinstallateur unter Ihrer Küchenarmatur installiert. Den Filterwechsel können Sie durch einfaches Herausdrehen selbst vornehmen.

www.badewelten.ch/bwt



talsee

Massgefertigtes Design aus Hochdorf.

Die Schweizer Industrie-Manufaktur talsee produziert individuelle Badmöbel-Kollektionen.



Inspiriert von der Schönheit des Seetals entstehen bei talsee Badeinrichtungen für einzigartige Raumgefühle. Mit modernster Technik und gezielt eingesetzter Handarbeit setzen rund 110 Mitarbeitende exquisites Design in massgefertigte Badmöbel und -einrichtungen um. Dabei nutzt das Unternehmen seine Erfahrung seit 1896.

Grosse Vielfalt und beste Verarbeitung

Bei den Materialien und Farben stehen fast unbegrenzte Möglichkeiten zur Auswahl. Zu den Spezialitäten von talsee zählt die Verarbeitung von Solid Surface und Corian® – beides Mineralwerkstoffe, die fugenlos verarbeitet werden können. Alle Möbel werden millimetergenau auf ihre Umgebung angepasst. Raffinierte Details und eine ausgeklügelte Funktionalität gehen Hand in Hand. Vier Ausstellungen – in Hochdorf, Basel, Bern und Zürich – bieten persönliche Beratung und Inspirationen für das individuelle Traumbad.

Einfach – intro

Mit der neuen Badmöbelkollektion intro bietet der Spezialist für Massanfertigungen jetzt auch die Möglichkeit, die persönliche Variante aus standardisierten Modulmassen auszuwählen. So ebnet intro den Einstieg in die talsee Welt aus zeitlosem Design und höchstem Komfort, kombiniert mit erstklassigem Service. Mit einem Waschtisch aus dem Mineralwerkstoff Solid Surface verleiht die neue Kollektion jedem Bad einen zeitgemässen Look. Dabei deckt intro ein breites Spektrum an Anforderungen ab – von der Gästetoilette bis zum grosszügigen Familienbad.

www.badewelten.ch/talsee



KWC

Komfort mit Ästhetik und System.

KWC HOMEBOX – die universelle Unterputzlösung für jede Badgrösse.

Bestechend intuitiv, modular und vielfältig

Die KWC HOMEBOX ist eine universelle Unterputzeinheit, die sich für jeden Anwendungsbereich eignet. Mit ihrem modularen Aufbau und den spezifischen Funktionen ist sie individuell einsetzbar. Sie ist für alle Mauerwerke geeignet, lässt sich verblüffend einfach montieren und vielfältig kombinieren. Das minimalistische Design mit den schlanken Proportionen fügt sich nahtlos in verschiedenste Stilrichtungen ein. Ob Hebel- oder Thermostadmischer, ob einfache Duschsituation oder komplettes Thermostatsystem mit zwei Verbrauchern – das System passt perfekt zu allen KWC Produktlinien und lässt sich mit den drei Farboptionen chromeline, matt black und brushed steel auf das persönliche Designbad abstimmen.

www.badewelten.ch/kwc



Komfort und Sicherheit – einfach drücken und drehen

Dank des Choice-Bedienelements ist die Steuerung des Wassers so einfach wie die Bedienung eines Lichtschalters. Der Wasserfluss lässt sich auf Knopfdruck sofort stoppen und ebenso schnell wieder starten. Mit einem einfachen Dreh reguliert sich der Wasserdurchfluss präzise. Damit spart man schon beim Einseifen kostbares Wasser und schont zusätzlich den eigenen Geldbeutel. Sicherheit ist bei der KWC HOMEBOX serienmässig eingebaut: Alle Varianten sind gegen Rückfluss gesichert. Eine Sperre verhindert bei allen Thermostadmischern mögliche Verbrühungen, und die Wassertemperatur bleibt auch bei Kaltwasserausfall konstant unter dem kritischen Wert. Die KWC HOMEBOX bietet hochwertiges Design, einfache Installation und eine einzigartige User Experience.

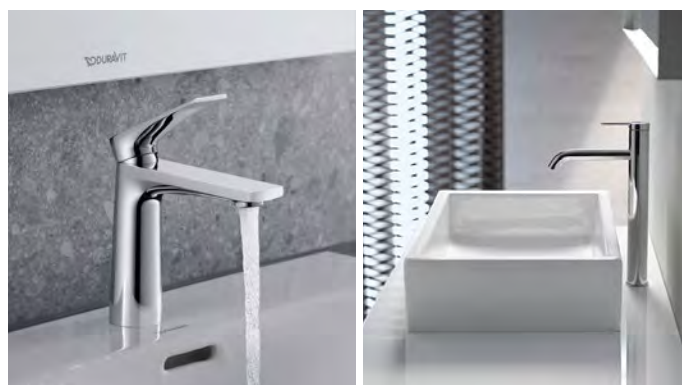
Duravit

Best Matches für Keramik und Armatur.

Mit dem Konfigurator von Duravit finden Kunden die optimale Kombination für ihren Waschplatz.

Die Auswahl an Armaturen und Waschbecken bei Duravit lässt keine Wünsche offen. Doch nicht jede Armatur passt zu jedem Waschbecken. Wenn Design und Funktionalität nicht aufeinander abgestimmt sind, können Wasserspritzer auf Armatur, Waschtisch oder Umgebung entstehen. Um dies zu vermeiden und gleichzeitig ausreichend Platz für die Hände zu bieten, ermittelt Duravit in einem standardisierten Prüfverfahren die perfekten Kombinationen. Im ersten Schritt bestimmen Duravit Trend-Expertinnen und -Experten Waschbecken und Armaturen, die im Design miteinander harmonieren. Waschsimulationen mit verschiedensten Utensilien zeigen im zweiten Schritt den Grad des Waschkomforts. So werden die Duravit Best Matches gefunden: Waschbecken und Armaturen, die funktional und ästhetisch perfekt zueinander passen.

www.badewelten.ch/duravit



Zehnder

Eleganz aus Stahl.

Designheizkörper Zehnder Ribbon mit dynamischer Optik.

Der Heizkörper Zehnder Ribbon setzt mit seinem modernen Design aussergewöhnliche Akzente im Bad. Auf den ersten Blick fallen seine versetzten Streben auf. Sie sind inspiriert von architektonischen Bauwerken mit mehreren Ebenen. Die diagonalen Flachrohre legen sich wie ein Band aus Stahl um den eleganten Heizkörper. Dank ihrer Anordnung in zwei Ebenen lassen die Streben bei einer minimalen Tiefe grosse Aussparungen entstehen, was eine besonders leichte Reinigung und das Aufhängen mehrerer Bad- und Handtücher ermöglicht – geradezu ideal für Klein und Gross im Familienbad. Bei Zehnder Ribbon verknüpfen sich Form und Funktion zu einem Heizkörper, der neben Komfort auch Ästhetik und Klasse ins Bad bringt. Der Heizkörper Zehnder Ribbon ist in sämtlichen Farben der Zehnder Farbkarte erhältlich.

www.badewelten.ch/zehnder

Trends

Richner

ZOE – weil wir Verantwortung tragen.

ZOE Badmöbel von Loosli erfüllen höchste Ansprüche der Kreislaufwirtschaft.

Zirkuläres Wirtschaften bedeutet, Rohstoffe lange zu nutzen und natürliche Ressourcen in Kreisläufen zu führen, ohne neue zu verbrauchen. Genau das macht Loosli mit der ZOE Badmöbellinie. Dabei beschränkt sich der Hersteller nicht auf das Recycling, sondern möchte den Kreislauf komplett schliessen. Um diesen hohen Anspruch zu erfüllen, werden nachhaltige Materialien verwendet, die am Ende des Lebenszyklus der Möbel wiederverwertet werden. Die Holzwerkstoffplatte ist zu 95% aus Post-Consumer Wood und zu 5% aus Pre-Consumer Wood. Kein Baum muss dafür gefällt werden. Die Abdeckung hat einen Recyclinganteil von 30%, und die anfallenden Reste werden wiederverwertet. Kunden können sicher sein, dass ZOE Badmöbel am Ende ihrer Lebensdauer fachgerecht aufbereitet, weiterverwendet oder zerlegt werden. Vanity ZOE von Loosli ist erhältlich bei Richner.

www.badewelten.ch/richner



ELEMENTO

Badetücher wärmen und Energie sparen.

Das ELEMENTO Lift & Coast-System senkt den Energieverbrauch massiv.

Der digitale ELEMENTO Badtuchwärmer sieht gut aus und spart auch noch jede Menge Energie – dank dem ELEMENTO Lift & Coast-System (L&C). Dieses System muss man sich wie ein Mehrganggetriebe bei einem Fahrzeug vorstellen: Beim Beschleunigen wird bekanntlich viel Leistung aufgewendet. Sobald die Zielgeschwindigkeit erreicht ist, schalten wir dann in einen höheren Gang und können das Tempo mit geringem Energieaufwand halten.

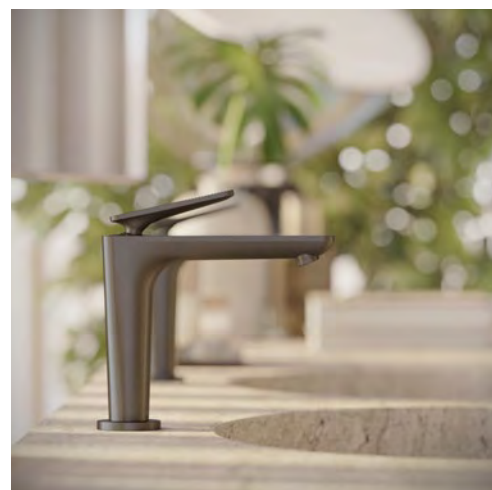
Die digitale Steuerung des ELEMENTO beginnt bereits kurz vor Erreichen der Zieltemperatur damit, die Leistung zurückzunehmen, sodass die Oberflächentemperatur nicht überschwingt. Um die gewählte Oberflächentemperatur zu halten, wird nur noch so viel Energie aufgewendet wie nötig. Damit wird die Reaktionszeit der Wärmeabgabe an den Raum wesentlich erhöht und der Energiebedarf gesenkt.

www.badewelten.ch/elemento

hansgrohe

Make it yours!

Individueller Luxus im Badezimmer.



Badezimmer gehören zu den intimsten Räumen unseres Zuhauses. Es ist daher nicht verwunderlich, dass die ganz persönliche Gestaltung dieser Räume eine sehr grosse Wirkung auf unser Wohlbefinden hat. Mit «Make it yours!» widmet sich AXOR den Möglichkeiten, individuellen Luxus im Badezimmer zu verwirklichen. Ob durch stilistische Vielfalt, wirkungsvolle Farben oder Exzellenz in jedem Detail: AXOR ermöglicht die Gestaltung einzigartiger Räume für einzigartige Persönlichkeiten.

Grosser Komfort auch im kleinen Bad

Wohnraum ist kostbar und das durchschnittliche Bad eher klein. Die Armatur AXOR Citterio C steht für einen hohen Komfort und maximale Individualität auch im

kleinen Bad. Diese Neuinterpretation der Waschtischarmatur ist minimalistisch schlank, elegant und bis ins Detail durchdacht. Mit ihren sanften Konturen und der sinnlichen Form verspricht sie ein aussergewöhnliches haptisches Erlebnis und bietet einen rundum ästhetischen Anblick. Eine feine, umlaufende Fase um Auslauf und Hebelgriff findet sich als markantes Detail bei allen Produkten der Kollektion wieder. Mit seinem unverkennbaren und dennoch dezenten Erscheinungsbild fügt sich AXOR Citterio C in jedes Badambiente ein. Für alle, die Wert auf ein noch persönlicheres Statement legen, gibt es die Griffe standardmässig auch mit exklusivem Cubic cut. Ausserdem kann aus den vordefinierten Oberflächenstrukturen und dem kompletten Sortiment der AXOR-FinishPlus-Oberflächen gewählt werden.

www.badewelten.ch/hansgrohe

V-ZUG

Exzellenz, Präzision und Handwerkskunst.

Was haben Adora und Cooler V2000
von V-ZUG gemeinsam?



Der Geschirrspüler Adora und der Kühlschrank Cooler V2000 sind leise und effizient. Kein Wunder, denn beide stammen aus dem Hause V-ZUG, der führenden Schweizer Marke für Haushaltsgeräte. V-ZUG entwickelt und produziert seit 111 Jahren in der Schweiz Geräte für die Küche und den Wasorraum. Auch die neueste Gerätegeneration der Marke V-ZUG repräsentiert Exzellenz, Präzision und das Erbe der Handwerkskunst aus dem Herzen der Schweiz.

Adora: Einfachheit, Komfort und Brillanz, neu definiert

Adora ist der einzige in der Schweiz hergestellte Geschirrspüler und revolutioniert seit 65 Jahren das Spülen. Jetzt hat V-ZUG die nächste Generation des ikonischen Geschirrspülers mit einem neu gestalteten, eleganten Innenraum inklusive intelligenter LED-Beleuchtung präsentiert. Leichtgängige Geschirrkörbe, Multifunktions-Tassenaufgaben und Gläserhalter mit weicher Polsterung sorgen für

www.badewelten.ch/vzug

ein Maximum an Komfort. Dank intelligenter Funktionen erzielt Adora unabhängig vom Programm immer eine schonende Reinigung und glänzende Ergebnisse. Adora übernimmt so viel Arbeit, dass Spülen zur absoluten Nebensache wird – und im Programm Silent hört man es noch nicht einmal.

Cooler V2000: Schweizer Präzision und leise Eleganz

Die neuen eintürigen Cooler V2000 Kühlschränke von V-ZUG setzen Massstäbe in Sachen Effizienz, Flexibilität. Die ClimateControlPlus Technologie sorgt für eine optimale Verteilung von Temperatur und Luftfeuchtigkeit im Inneren und ermöglicht damit mehr Flexibilität bei der Aufbewahrung von Lebensmitteln. Den Cooler V2000 gibt es in zwei Ausstattungsvarianten. Je nach Anforderung wählen Kunden zwischen dem Modell mit modularem Flaschenauszug, Multifunktions- und KeepFresh Boxen oder der Variante mit drei Gemüseschubladen und einem Tablar für die Aufbewahrung grosser Gegenstände. Für alle Cooler V2000 gilt: Sie sind ganz besonders leise.

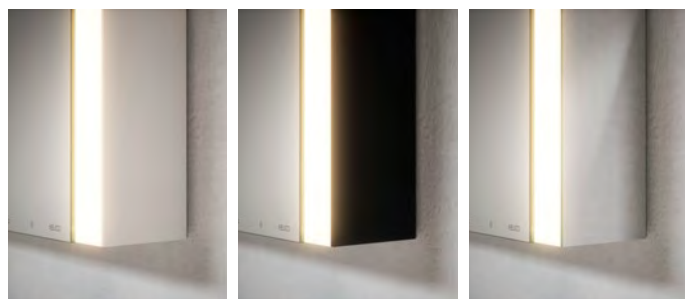
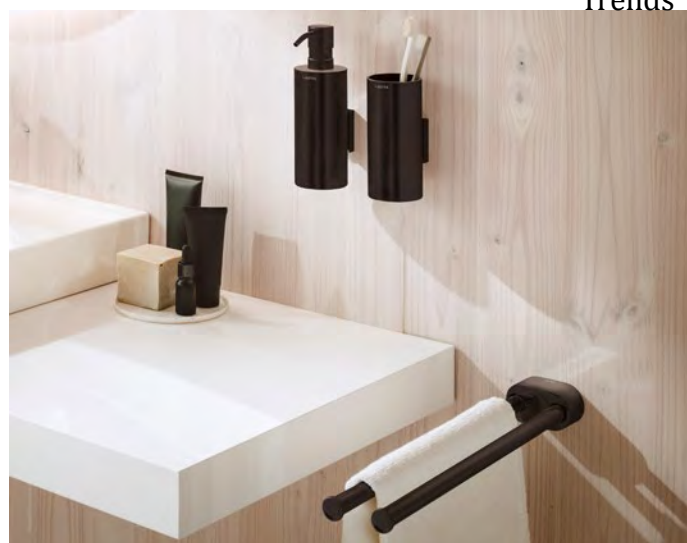
LAUFEN

Stilvoll und optimal organisiert.

Mit NIARA und NIARA S bietet LAUFEN zwei farbenfrohe Accessoiresets an.

Die neuen Accessoireskolektionen von LAUFEN organisieren das Bad auf stilvolle Weise. Während NIARA mit einer harmonisch-runden Formensprache überzeugt, zeigt NIARA S mit eckigen Elementen klare Kante. Von Handtuchhaltern über Haken und Ablagen bis hin zu Zahnputzgläsern und vielem mehr bietet das Sortiment alles, was man für den Badalltag braucht. Die hochwertigen und widerstandsfähigen Accessoires lassen sich mit zahlreichen Badkolektionen kombinieren. Zu den Armaturen von LAUFEN passen sie perfekt, denn sie sind in denselben Farben erhältlich: neben Chrom auch in den PVD-Farben Gold, Blassgold matt, Roségold und Titanschwarz matt. Für Accessoires mit besonders hohem Stabilitätsbedarf setzt LAUFEN eine dreifache Befestigungstechnologie ein. Wer keine Löcher in die Wandplatten bohren möchte, wählt die optional erhältliche Klebelösung.

www.badewelten.ch/laufen



KEUCO

Klarer Look für Puristen.

KEUCO SOMARIS Spiegelschrank: reduziertes Design und komfortable Bedienung.

Schlicht, schön und mit vielen praktischen Features – das zeichnet SOMARIS aus. Mit seinem grifflosen Design und seinen klaren Linien fügt sich der Spiegelschrank von KEUCO perfekt in der geradlinigen Badarchitektur ein. SOMARIS geht gezielt auf unterschiedliche Bedürfnisse ein und wird damit zum Allrounder für das Badezimmer. Er überrascht mit wählbaren Seiten- und Rückwänden, passend zur Badgestaltung. Ganz nach Geschmack sind diese verspiegelt, in Weiss, Schwarz oder im Look hölzerne Eiche erhältlich. Der Korpus von SOMARIS ist aus Aluminium gefertigt – ein besonders langlebiges Material, das auch nach Jahren nicht seine Beständigkeit verliert. Den Spiegelschrank gibt es in zahlreichen Massen, mit einer, zwei oder drei Türen. Das Besondere: Neben der klassisch symmetrischen Aufteilung der Türen kann auch eine asymmetrische Variante gewählt werden.

www.badewelten.ch/keuco

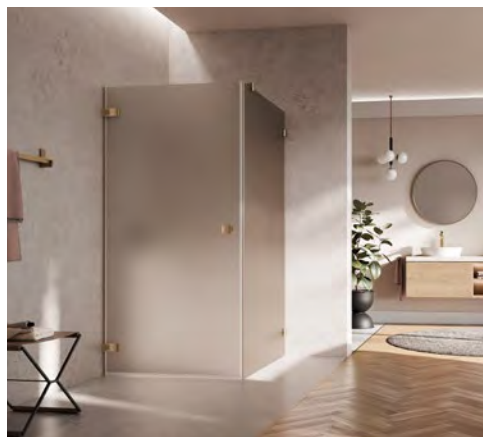
Richner

Geometrie trifft Grandezza.

Das ProCasa Cinque-Bad von Richner ist um eine hochwertige Armaturenkollektion reicher.

Mit ihrer Eigenmarke ProCasa bietet Richner harmonisch abgestimmte Produkte für grosse und kleine Bäder an. Neu ist die hochwertige Armaturenkollektion für das ProCasa Cinque-Bad, die in Zusammenarbeit mit dem italienischen Hersteller Gessi entstand. Diese Kollektion vereint das Beste aus zwei Welten: Modernes Design, trendiger Look und geometrische Formensprache verbinden sich mit exklusivem Finish, formvollendeter Eleganz und italienischer Grandezza. Die Armaturen sind in den Ausführungen Chrom, Finox optik und Schwarz matt für den Waschtisch, die Dusche und die Badewanne erhältlich und ermöglichen einen harmonisch abgestimmten Look im Bad. Es stehen drei verschiedene Grössen für unterschiedliche Waschbeckentypen bereit. Das Badewannensortiment bietet je eine klassische und eine moderne Aufputzlösung sowie einen eleganten Unterputzmischer.

www.badewelten.ch/richner



Kermi

Mit diesen Designs wird jede Dusche zum Unikat.

Das einzigartige, persönliche Duscherlebnis mit KermiEXTRA.

Bei Kermi kreieren wir immer wieder neue Designs, damit Ihre Dusche zum Unikat wird. Mit KermiEXTRA können Sie Ihren eigenen Stil im Bad verwirklichen. Unsere Massanfertigungen meistern jede architektonische Gegebenheit. Besondere Farben und Oberflächen, Dekore oder Griffausführungen verleihen Ihrer Dusche einen aussergewöhnlichen Look. Mit der neuen Oberfläche Brushed Metallic liegt die Duschkabine MENA jetzt voll im Trend. Ihre Textur verleiht den Farben – Schwarz, Gold, Bronze oder Nickel – das gewisse Extra. Eine vielseitige Auswahl an neuen Dekorvarianten orientiert sich an den angesagten Designs der Innenarchitektur, wie zum Beispiel Fischgratmuster oder Wabenstruktur. Für die Glasvarianten bietet Kermi jetzt eine noch grössere Auswahl an Texturen und Farbtönen an, darunter auch das Strukturglas Visio Sun mit seinem diskreten Muster.

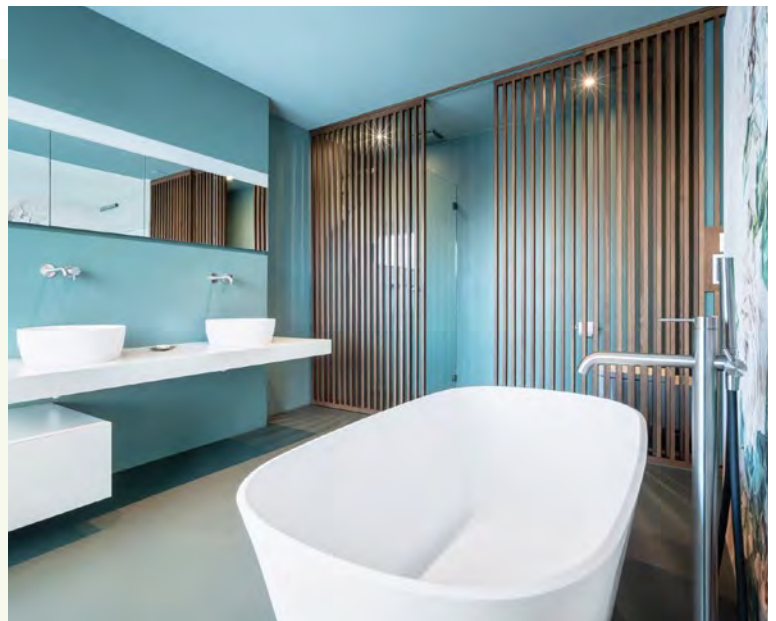
www.badewelten.ch/kermi

Welches Design inspiriert Sie?

**Inspiration kommt vom
lateinischen «inspiratio»
(Beseelung, Einhauchen).
Lassen Sie sich beseelen!**

BadeWelten gibt Impulse

In der Physik geben Impulse der Kraft eine Richtung. Die Impulse, die wir Ihnen auf unserem Portal für Inspirationen weitergeben wollen, sind ebenfalls pure Energie. Denn hier zeigen wir Ihnen die geballte Ladung unserer Kompetenz anhand der Ergebnisse unseres Könnens. Von puristisch bis luxuriös, vom Minibad bis zur veritablen Salle de bain stellen wir Ihnen die Traumbäder unserer Kunden vor. Jedes Badprojekt hat seine ganz eigene Herausforderung: unter Dachschrägen oder im offenen Wohnraum, ohne Fenster oder voll verglast, schwellenlos oder rollstuhlgerecht. Mit unseren Inspirationen erleben Sie Baddesign am Puls der Zeit. Nehmen Sie Ideen und Anregungen für Ihr eigenes Projekt mit und kontaktieren Sie unsere BadeWelten-Partner für Ihr individuelles Traumbad. Wir freuen uns auf Sie!



www.badewelten.ch/inspirationen



Ratgeber

Planung und Realisation

Vom Traum zum Bad in acht Schritten.

Ohne genaue Planung ist Ihr Badprojekt nur ein Wunschtraum. Geben Sie es in die Hände professioneller Badplaner, dann wird es greifbar und realisierbar. Wir haben Ihnen die wichtigsten Stationen auf dem Weg zu Ihrem Traumbad skizziert. Lesen Sie online, wie Ihr Projekt in acht Schritten Gestalt annimmt.

www.badewelten.ch/planung-und-realisation



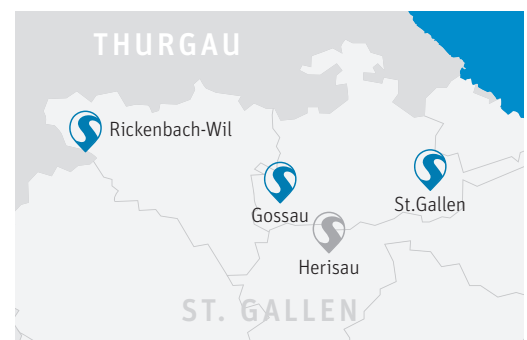
EIN BAD (WIE) FÜR SIE GEMACHT.

Sie haben ganz konkrete Vorstellungen, wie Ihr neues Bad aussehen soll. Jetzt fragen Sie sich, wie aus Ihrem Traum Wirklichkeit werden kann, ohne dass es Sie jede Menge Geld und Nerven kostet? Nur eine professionelle Planung, eine verlässliche Kalkulation und eine sorgfältige Umsetzung können sicherstellen, dass das Endergebnis Ihren Erwartungen entspricht. Wenden Sie sich an einen BadeWelten-Betrieb in Ihrer Nähe. Professionelle Badarchitekten, Planer und Installateure freuen sich, Ihre Ansprüche und Wünsche kennenzulernen, Ihr Traumbad zu visualisieren und zu realisieren.

SCHWIZER HAUSTECHNIK AG | T 071 388 87 88

9200 GOSSAU SG | ANDWILERSTRASSE 32 | BADEWELTEN-AUSSTELLUNG
9000 ST.GALLEN | ST.JAKOBSTRASSE 64 | BADEWELTEN-AUSSTELLUNG
9532 RICKENBACH-WIL | MÜHLESTRASSE 16 | BADEWELTEN-AUSSTELLUNG
WWW.SCHWIZER-HAUSTECHNIK.CH | INFO@SCHWIZER-HAUSTECHNIK.CH


schwizer
HAUSTECHNIK



DIE JEWEILIGEN ÖFFNUNGSZEITEN FINDEN SIE AUF:

WWW.SCHWIZER-HAUSTECHNIK.CH